



Projet éolien d'Aquettes, communes de Vergies et Heucourt-Croquoison (80)

Etude d'impact

Volet faune-flore

Atlas cartographique

La Compagnie du Vent

Septembre 2016

collection des études



Projet éolien d'Aquettes, communes de Vergies et Heucourt-Croquoison (80)

Volet écologique d'étude
d'impact

Atlas cartographique

La Compagnie du Vent

Novembre 2016



Responsable Projet

HUCHIN François

+ 33 (0)3 21 10 51 52

fhuchin@biotope.fr

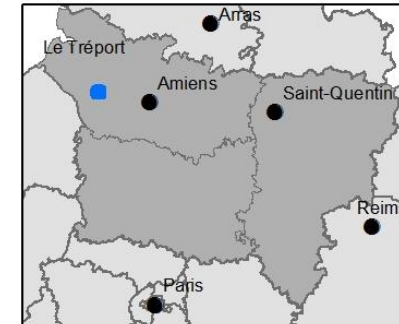
Avenue de l'Europe

ZA de la Maie

62720 Rinxent

Sommaire

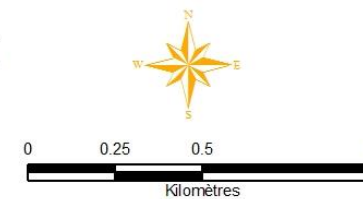
Carte 1 : Localisation de l'aire d'étude immédiate	4
Carte 2 : Districts géographiques dans un rayon de 10 km autour du projet	5
Carte 3 : Sites Natura 2000 dans un rayon de 20 km autour du projet	6
Carte 4 : Zonages d'inventaire dans un rayon de 10 km autour du projet	7
Carte 5 : Cartographie des habitats naturels de l'aire d'étude immédiate	8
Carte 6 : Flore patrimoniale de l'aire d'étude immédiate.....	9
Carte 7 : Localisation des oiseaux patrimoniaux durant la période de reproduction .	10
Carte 8 : Analyse des peuplements d'oiseaux à partir des points d'écoute	11
Carte 9 : Localisation des oiseaux patrimoniaux en période de migration postnuptiale	12
Carte 10 : Localisation des oiseaux patrimoniaux en période de migration pré-nuptiale	13
Carte 11 : Observation de l'avifaune patrimoniale en hivernage.....	14
Carte 12 : Localisation des transects et points d'écoute des chauves-souris	15
Carte 13 : Localisation des contacts de chiroptères lors des transects –toutes espèces confondues	16
Carte 14 : Observations d'autres espèces de faune.....	17
Carte 15 : Position du projet par rapport au projet de SRCE	18
Carte 16 : Sensibilité prévisible des végétations et de la flore au sein de l'aire d'étude immédiate	20
Carte 17 : Sensibilité prévisible pour le reste de la faune au sein de l'aire d'étude immédiate	21
Carte 18 : Sensibilités prévisibles des oiseaux de l'aire d'étude immédiate	22
Carte 19 : Sensibilités prévisibles des chiroptères de l'aire d'étude immédiate.....	23
Carte 20 : Présentation du projet	24
Carte 21 : Interdistances entre éoliennes.....	25
Carte 22 : Confrontation des sensibilités et du projet	26
Carte 23 : Effets cumulés	27
Carte 24 : Modes d'occupation du sol en Picardie et Haute Normandie	28
Carte 25 : Utilisation des aires d'évaluation spécifique autour des gîtes de chiroptères pouvant être associés à la ZSC FR2200363.....	29



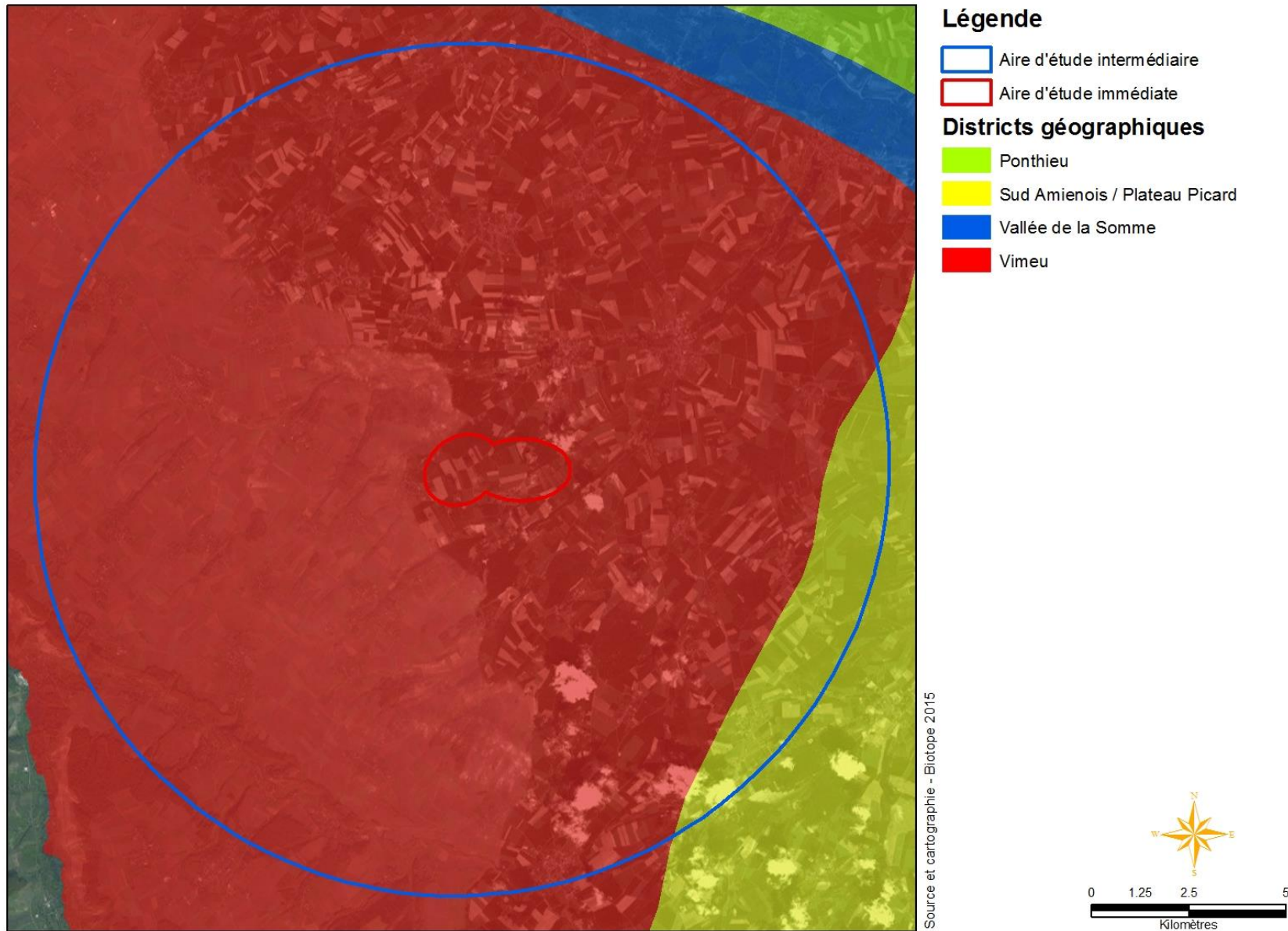
Légende

Aire d'étude immédiate

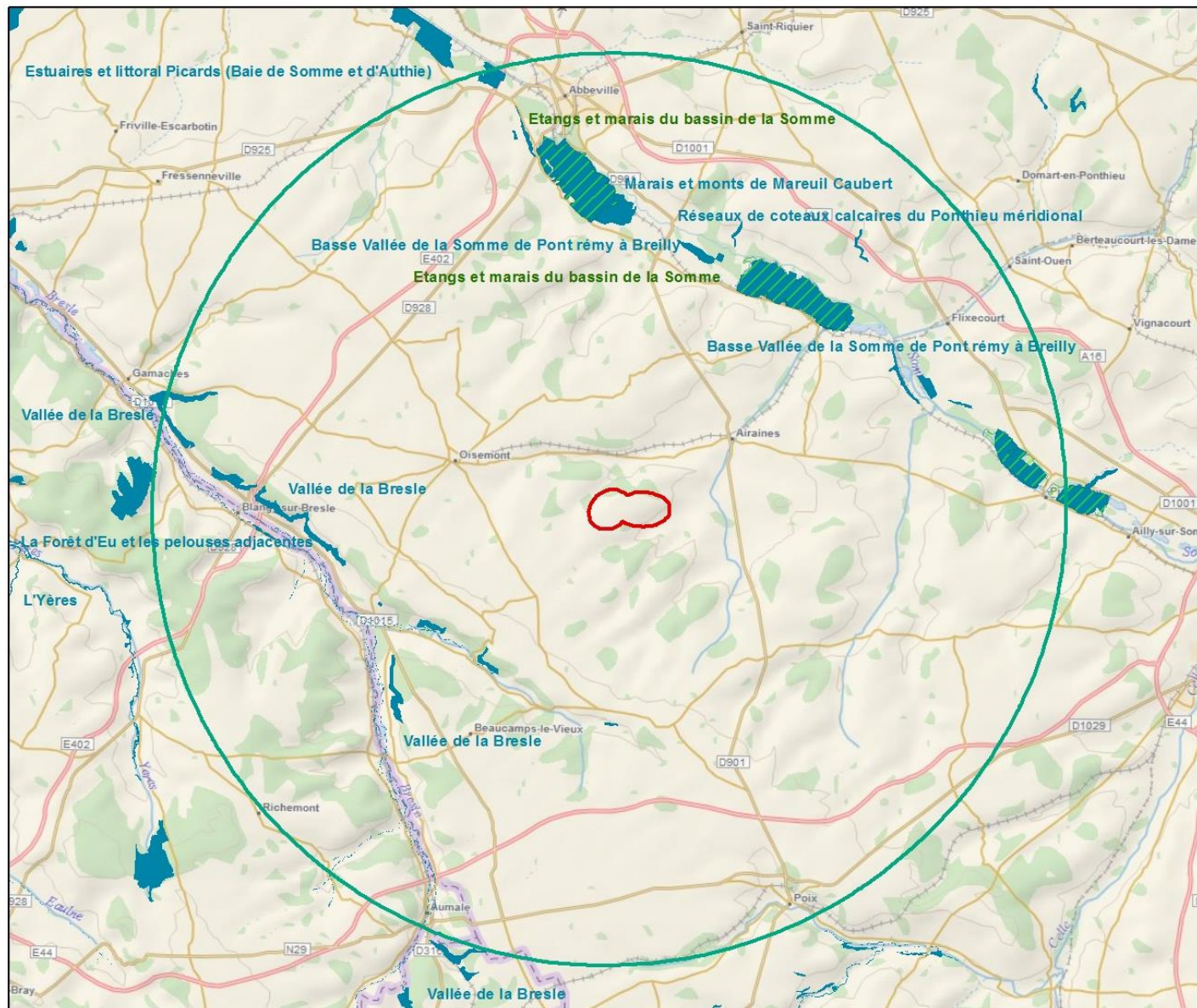
Source et cartographie - Biotops 2016



Carte 1 : Localisation de l'aire d'étude immédiate



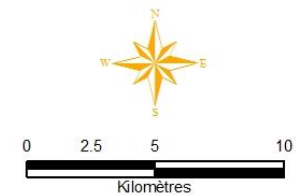
Carte 2 : Districts géographiques dans un rayon de 10 km autour du projet



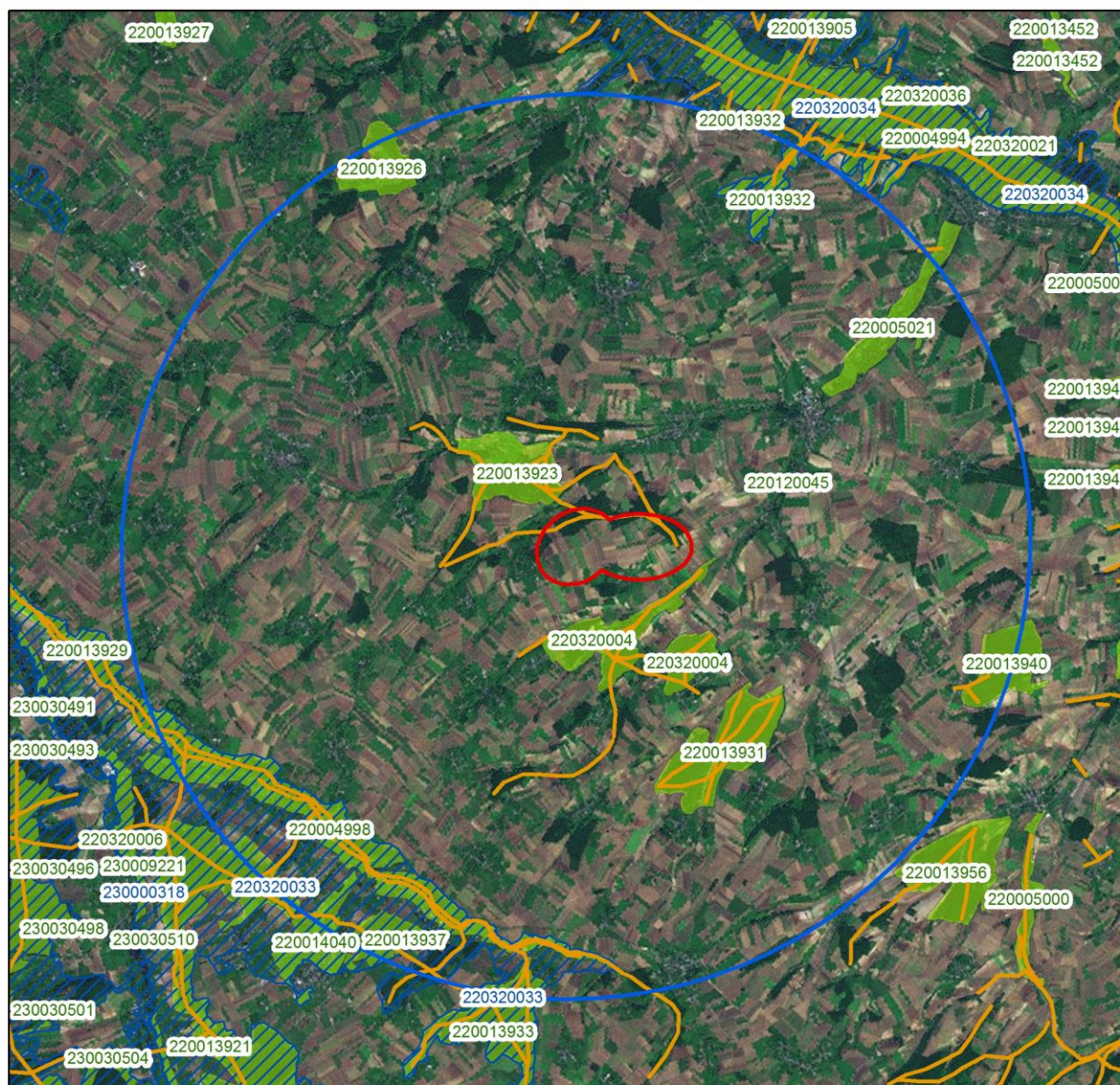
Légende

- Aire d'étude éloignée
 - Aire d'étude immédiate
 - Zone de Protection Spéciale
 - Zone Spéciale de Conservation
- / Site d'Importance Communautaire

Source et cartographie - Biotope 2015



Carte 3 : Sites Natura 2000 dans un rayon de 20 km autour du projet

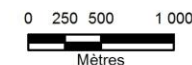


Légende

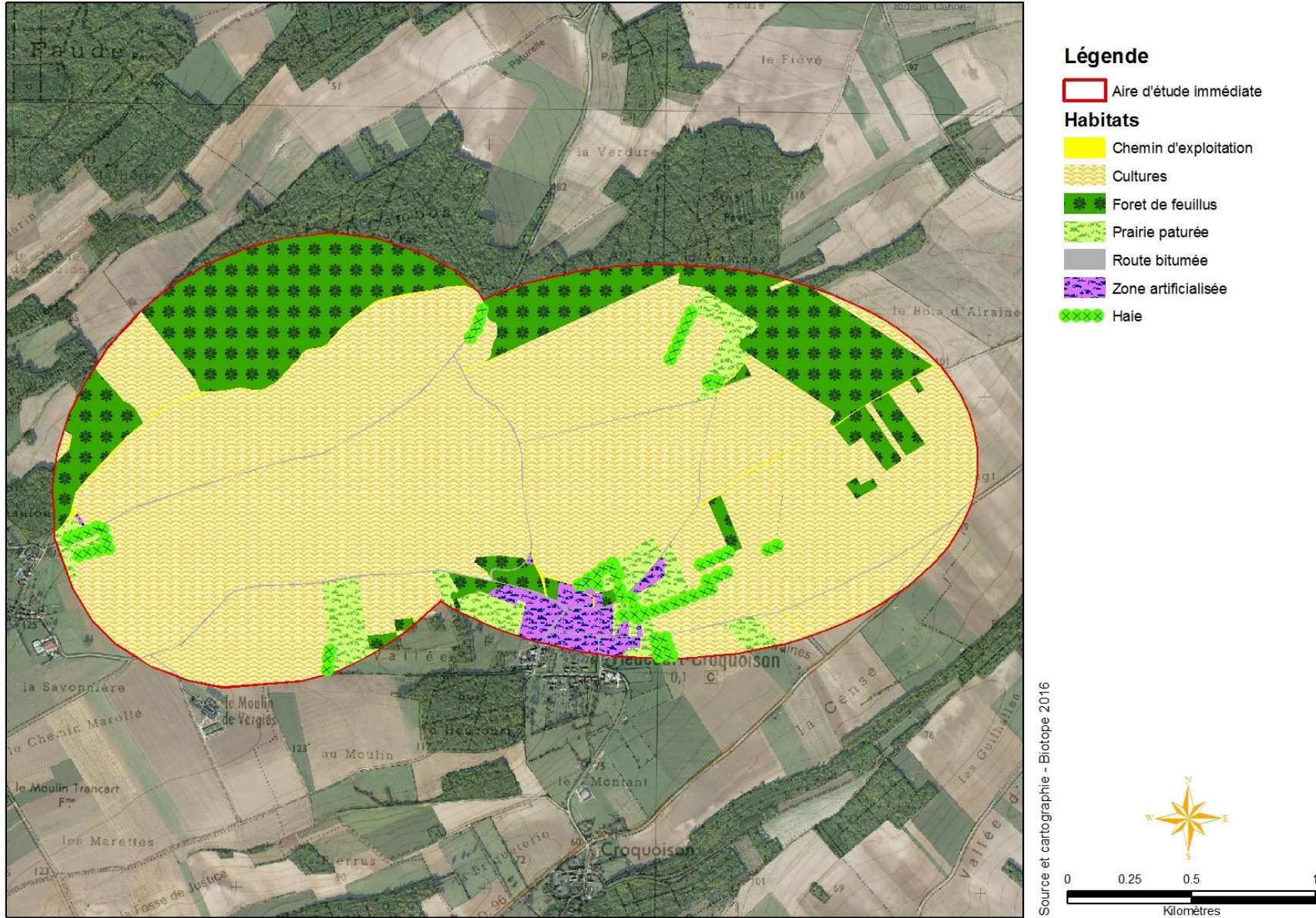
- Aire d'étude immédiate
- Aire d'étude intermédiaire
- ZNIEFF de type I
- ZNIEFF de type II
- Biocorridors intra ou inter forestiers



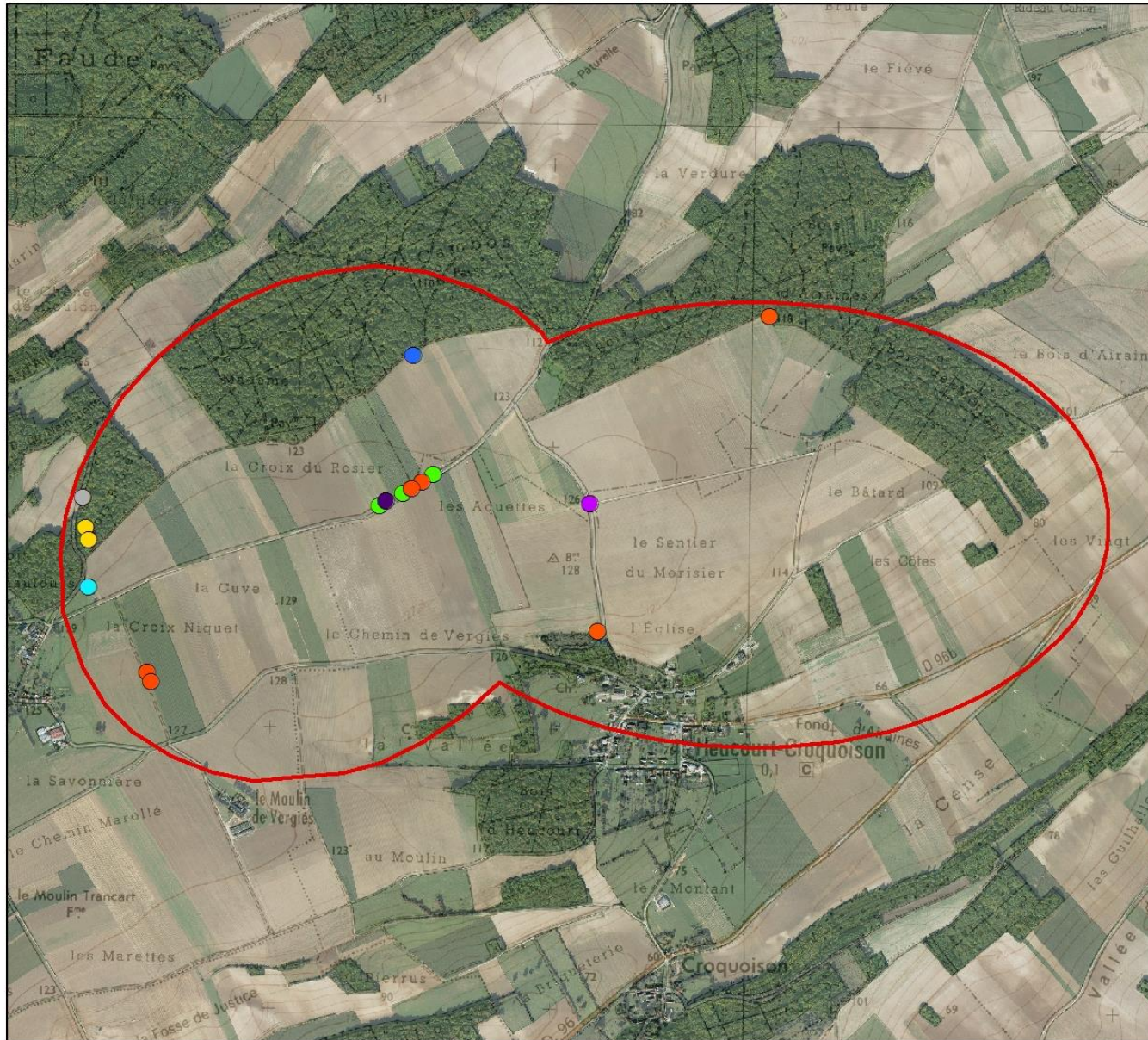
Source et cartographie - Biotope 2015



Carte 4 : Zonages d'inventaire dans un rayon de 10 km autour du projet



Carte 5 : Cartographie des habitats naturels de l'aire d'étude immédiate



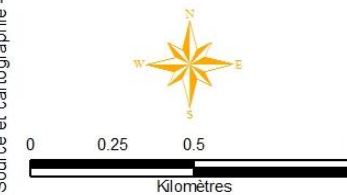
Légende

Aire d'étude immédiate

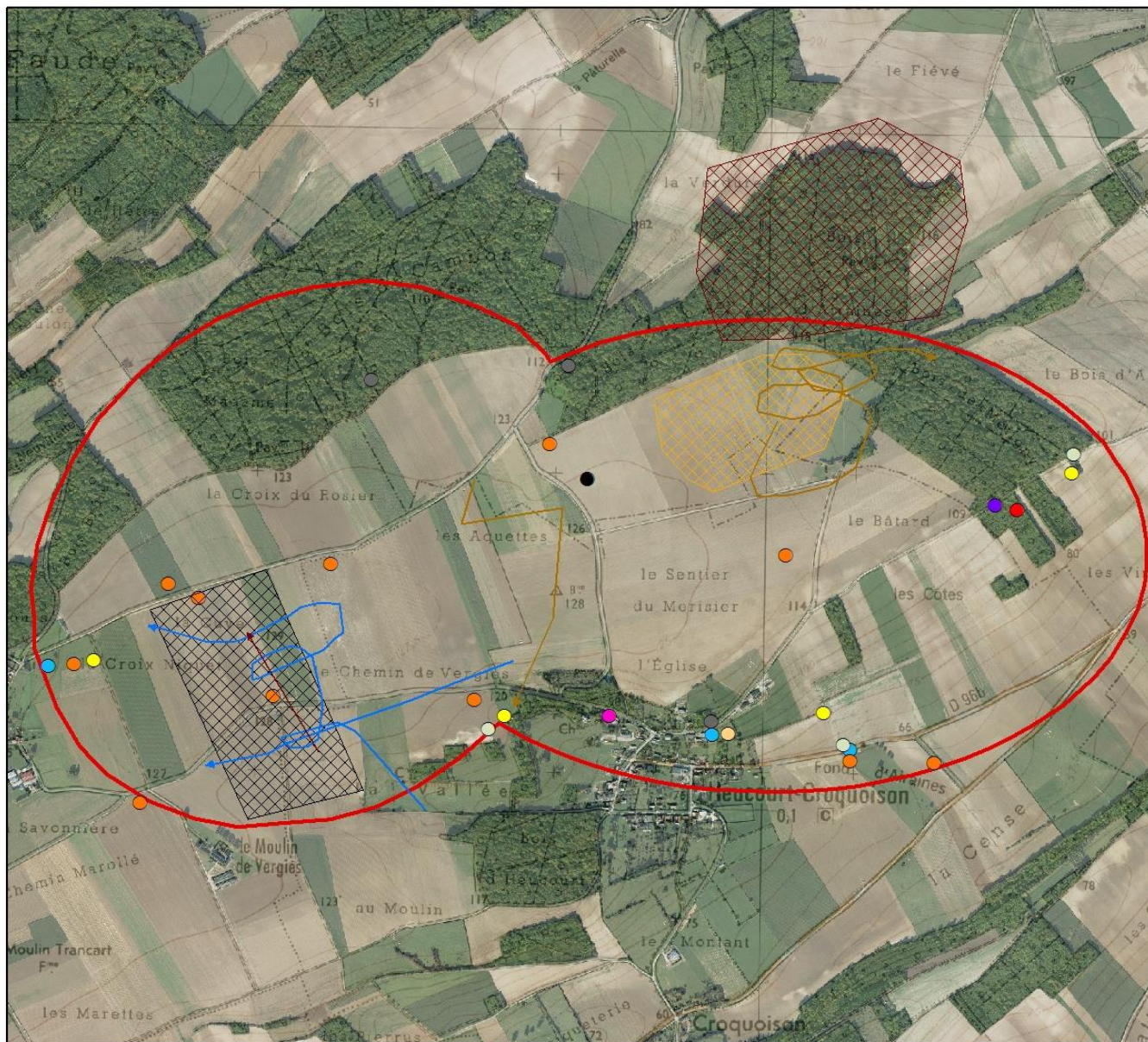
Plantes patrimoniales

- Alouchier
- Brome variable
- Chiendent des chiens
- Chrysanthème des moissons
- Chénopode rouge
- Muflier des champs
- Scandix peigne-de-Vénus
- Tabouret des champs

Source et cartographie - Biotope 2016



Carte 6 : Flore patrimoniale de l'aire d'étude immédiate



Légende

Aire d'étude immédiate

Espèces observées

- Bouvreuil pivoine
- Bruant jaune
- Bruant proyer
- Bruant zizi
- Fauvette grisette
- Gobemouche gris
- Linotte mélodieuse
- Oedicnème criard
- Pouillot fitis
- Rougequeue à front blanc

Trajectoires observées

- Busard cendré
- Busard Saint-Martin
- Oedicnème criard

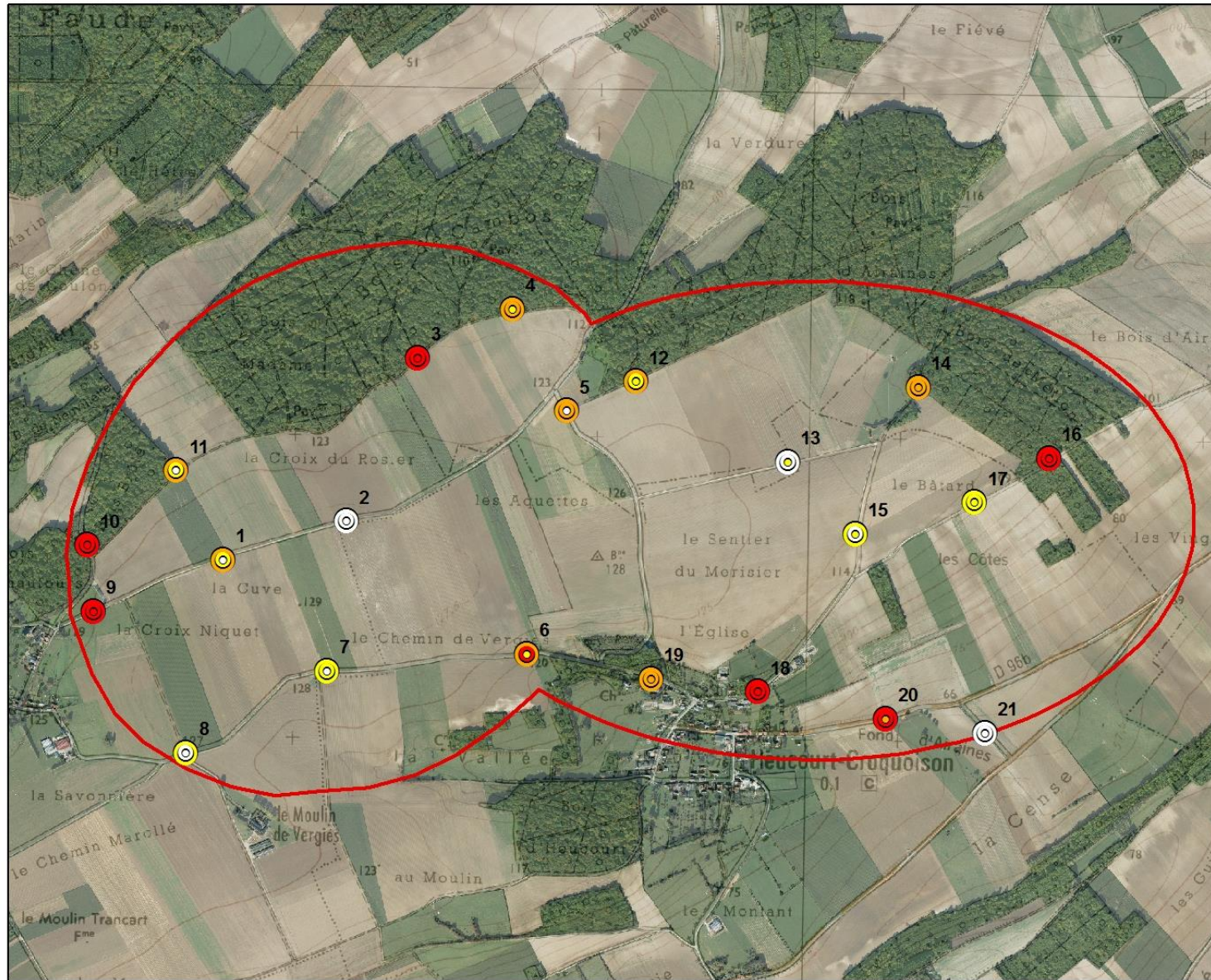
Territoires observés

- Bondee apivore
- Busard Saint-Martin
- Oedicnème criard

Source et cartographie - Biotope 2016



Carte 7 : Localisation des oiseaux patrimoniaux durant la période de reproduction



Légende

- Aire d'étude immédiate

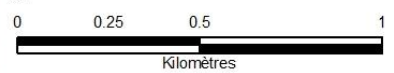
Niveau de valeur des indices

- Très faible
- Faible
- Moyen
- Fort

Indices calculés

- Densité
- Diversité
- Indice de Shannon

Source et cartographie - Biotope 2014



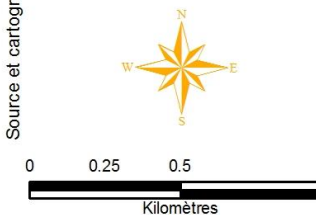
Carte 8 : Analyse des peuplements d'oiseaux à partir des points d'écoute



Légende

- Aire d'étude immédiate
- Trajectoires observées**
- Busard Saint-Martin
- Busard cendré
- Busard des roseaux
- Pluvier doré
- Stationnements**
- Vanneau huppé

Source et cartographie - Biotope 2016



Carte 9 : Localisation des oiseaux patrimoniaux en période de migration postnuptiale



Légende

 Aire d'étude immédiate

Espèces observées

- Faucon crécerelle
- Linotte mélodieuse
- Traquet motteux

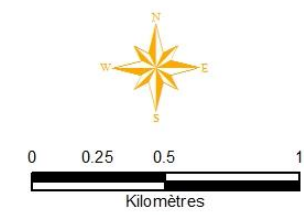
Stationnements observés

- ▨ Oedicnème criard
- ▨ Pluvier doré

Trajectoires observées

- Busard des roseaux
- Busard Saint-Martin
- Goéland argenté

Source et cartographie : Biotope 2016



Carte 10 : Localisation des oiseaux patrimoniaux en période de migration prénuptiale



Légende

Aire d'étude immédiate

Espèces observées

Pic noir

Trajectoires observées

Espèce patrimoniales

Busard Saint-Martin

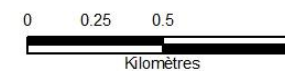
Autres trajectoires remarquables

Buse variable

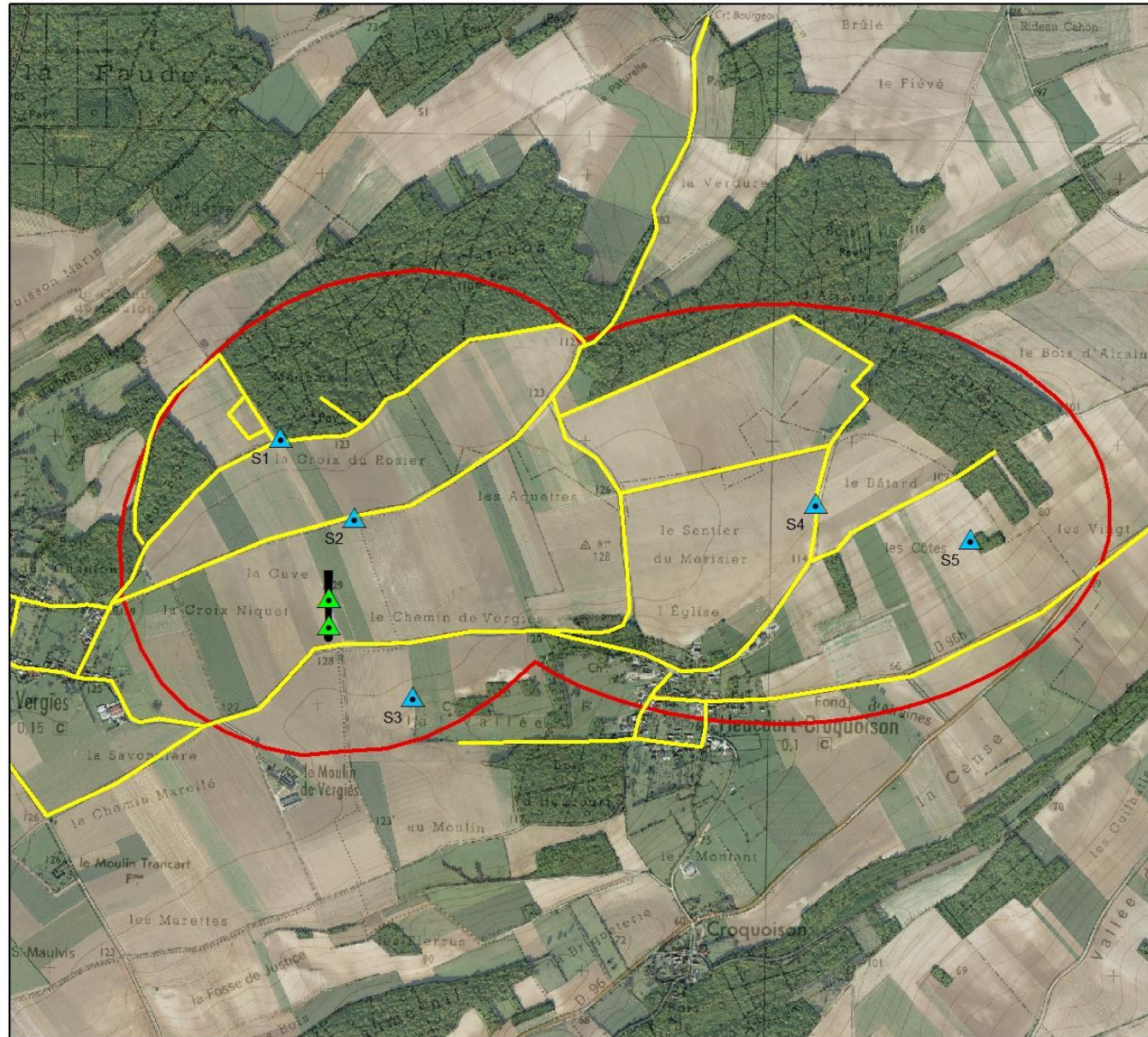
Fringilles et turdids

Grive litorne

Source et cartographie - Biotope 2016



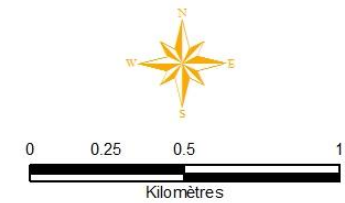
Carte 11 : Observation de l'avifaune patrimoniale en hivernage



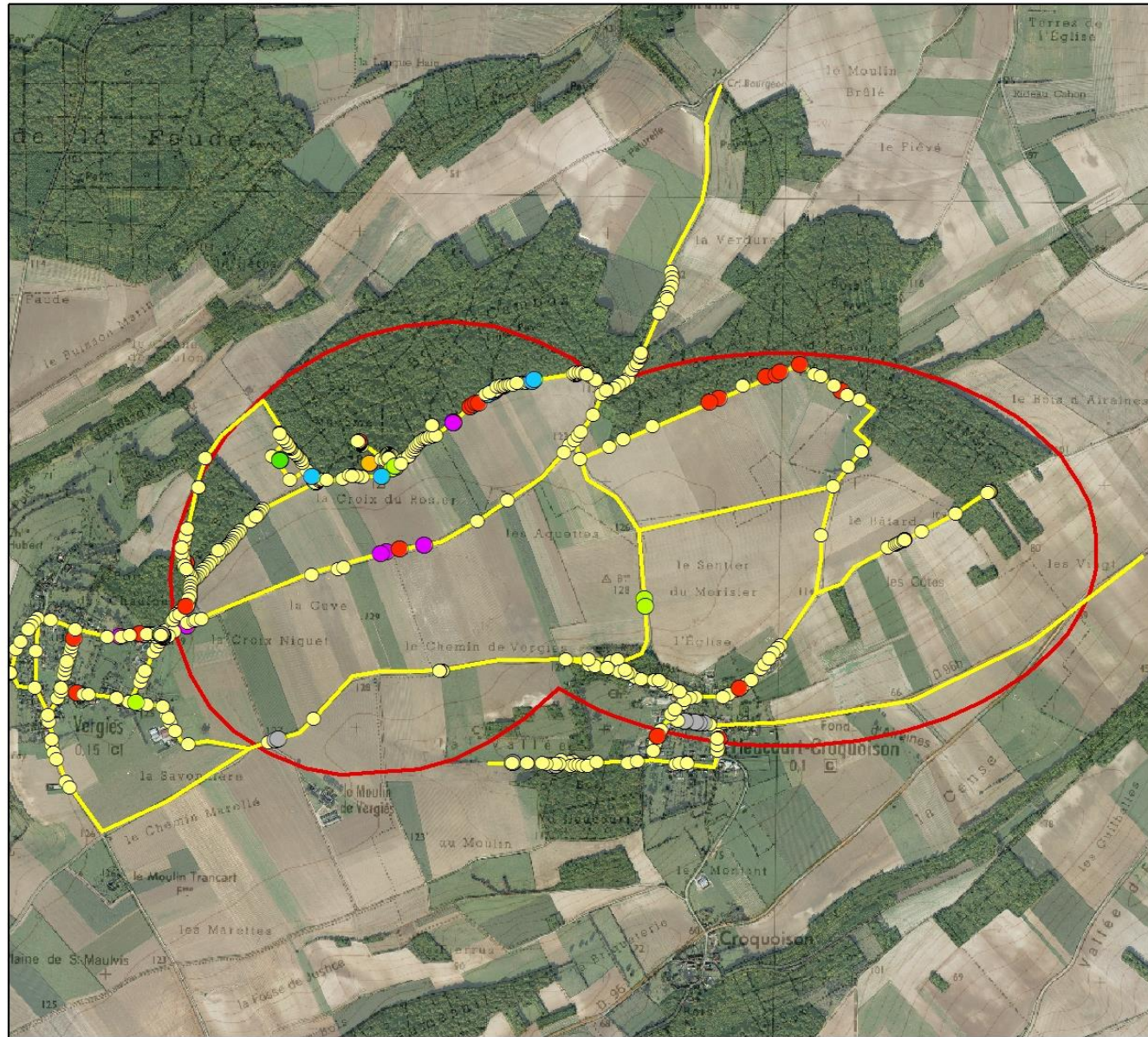
Légende

- Aire d'étude immédiate
- Points d'écoute par SM2 - 6 nuits complètes par emplacement
- Mat de mesure avec 2 micros - 1 an de suivi
- Transects d'écoute - 6 débuts de nuit

Source et cartographie - Biotope 2016



Carte 12 : Localisation des transects et points d'écoute des chauves-souris



Légende

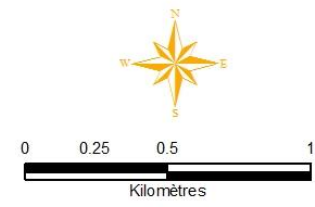
Aire d'étude immédiate

Transects d'écoute

Espèces contactées

- Sérotine commune (*Eptesicus serotinus*)
- Murins et oreillards (*Myotis* sp, *Plecotus* sp)
- Grand Murin (*Myotis myotis*)
- Noctule de Leisler (*Nyctalus leisleri*)
- Noctule commune (*Nyctalus noctula*)
- Pipistrelle indéterminée (*Pipistrellus* sp)
- Pipistrelle de Kuhl (*Pipistrellus kuhlii*)
- Pipistrelle de Nathusius (*Pipistrellus nathusii*)
- Pipistrelle commune (*Pipistrellus pipistrellus*)

Source et cartographie - Biotope 2016



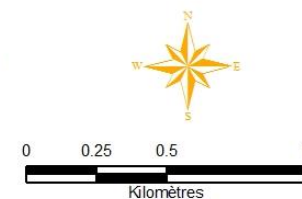
Carte 13 : Localisation des contacts de chiroptères lors des transects –toutes espèces confondues



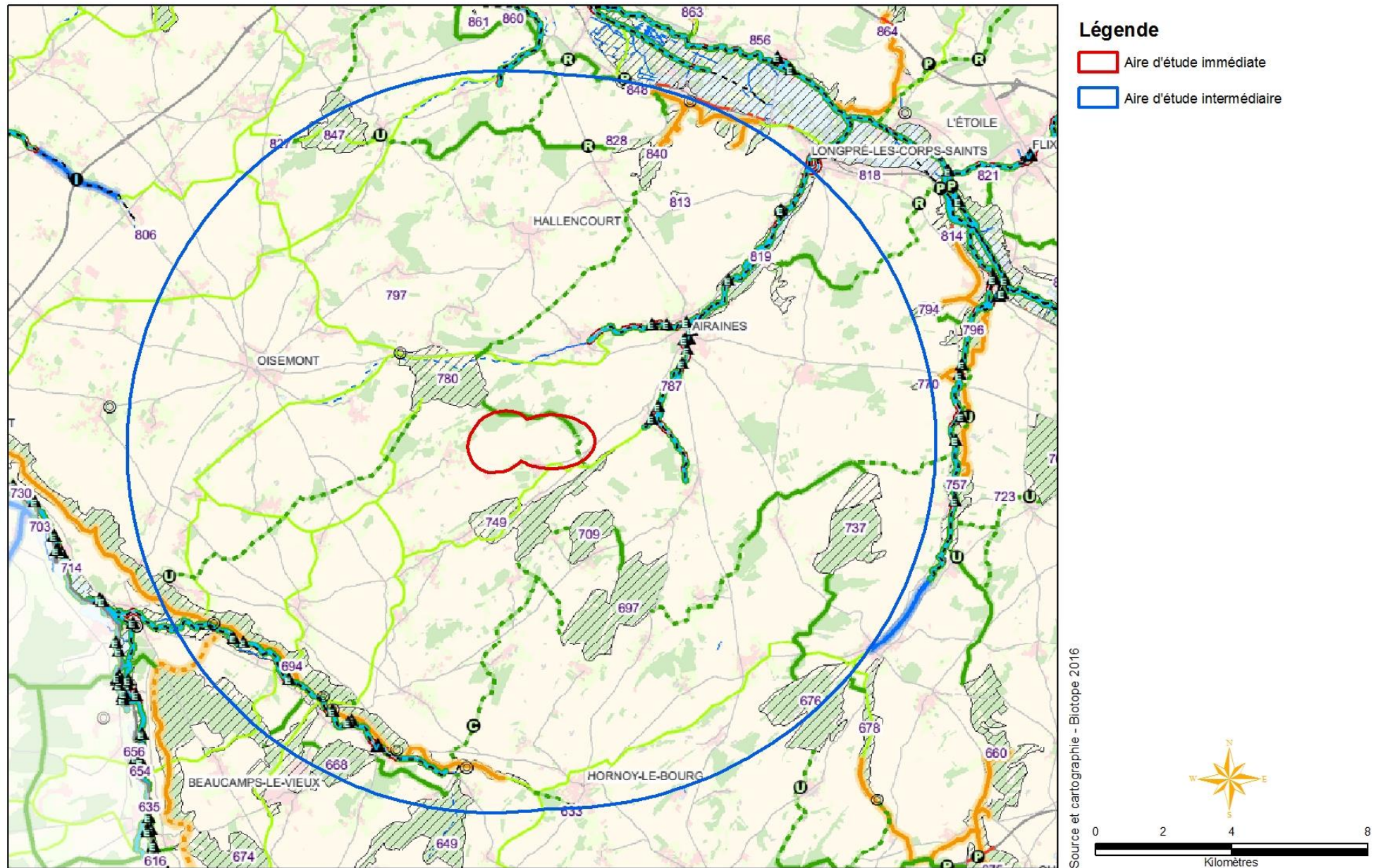
Légende

- Aire d'étude immédiate
- ◆ Alyte accoucheur
- ⬠ Crapaud commun
- ◆ Blaireau européen

Source et cartographie - Biotope 2016



Carte 14 : Observations d'autres espèces de faune



Carte 15 : Position du projet par rapport au projet de SRCE

CONTINUITÉS ÉCOLOGIQUES

Réservoirs de biodiversité

- - - - Réservoir de biodiversité des cours d'eau
- ⊙ Réservoir de biodiversité chiroptérologique
- ▨ Réservoir de biodiversité

Corridors de la sous-trame littorale

- Cordon de galet
- Dune grise
- Estran / dune vive
- Falaise
- Schorre
- Corridor littoral du SRCE Nord-Pas-de-Calais

Corridors de la sous-trame des milieux ouverts calcicoles

- Corridor des milieux ouverts calcicoles
- Corridor des milieux calcicoles des SRCE voisins

Corridors de la sous-trame herbacée humide

- Corridor herbacé alluvial des principaux cours d'eau; Corridor herbacé alluvial des cours d'eau
- Autre corridor herbacé humide
- Corridor alluvial des SRCE voisins

Corridors de la sous-trame herbacée

- Corridor prairial et bocager
- Corridor prairial des SRCE voisins

Corridors de la sous-trame arborée

- Corridor arboré
- Corridor arboré des SRCE voisins

Corridors valléens multitrames

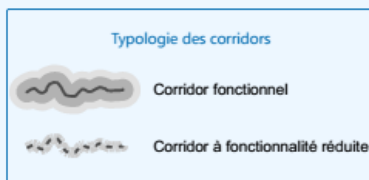
- Corridor valléen multitrame
- Corridor valléen multitrame en contexte urbain

Corridors de la sous-trame des milieux aquatiques

- Cours d'eau permanent dont grand cours d'eau navigable et canal
- - - - Cours d'eau intermittent

ANNOTATIONS

626 Réservoirs de biodiversité



Version de travail du 06/05/2014

ÉLÉMENTS FRAGMENTANTS

Éléments fragmentants des corridors littoraux

- ▲ Coupure urbaine
- Coupure boisée

Éléments fragmentants des corridors des milieux ouverts calcicoles

- ▲ Coupure urbaine
- Coupure boisée
- ▲ Coupure agricole

Éléments fragmentants des corridors herbacés humides

- ▲ Coupure urbaine
- Zone de plus grande densité en milieux herbacés des corridors herbacés humides recoupée par des infrastructures routières ou ferroviaires importantes
- Zone de plus grande densité en milieux herbacés des corridors herbacés humides recoupée par des canaux

Éléments fragmentants des corridors arborés

- ▲ Infrastructure fractionnante
- Coupure arborée des réservoirs de biodiversité par les infrastructures de transport importantes et majeures
- Route présentant des risques de collisions avec la faune
- Passage contraint au niveau d'un ouvrage sur une infrastructure linéaire
- Passage difficile dû au mitage par l'urbanisation
- Passage prolongé en cultures

Éléments fragmentants de la sous-trame des milieux aquatiques

- ▲ Obstacle à l'écoulement (ROE V5 - 04/2013)



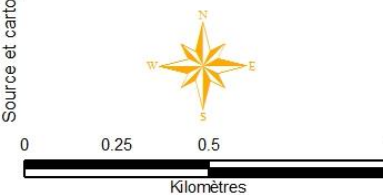
Version de travail du 06/05/2014



Légende

- Station ponctuelle patrimoniale
- Sensibilité forte
- Sensibilité moyenne
- Sensibilité faible
- Aire d'étude immédiate

Source et cartographie - Biotope 2016



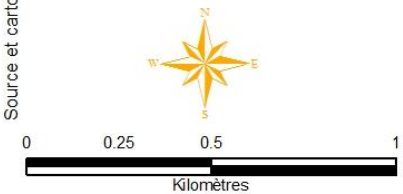
Carte 16 : Sensibilité prévisible des végétations et de la flore au sein de l'aire d'étude immédiate



Légende

- Aire d'étude immédiate
- Amphibiens - protection nationale
- Blaireau européen - quasi menacé
- Sensibilité forte
- Sensibilité moyenne
- Sensibilité faible

Source et cartographie - Biotope 2016



Carte 17 : Sensibilité prévisible pour le reste de la faune au sein de l'aire d'étude immédiate

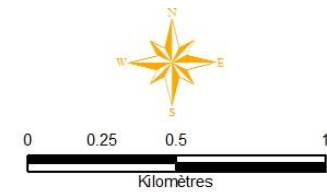


Légende

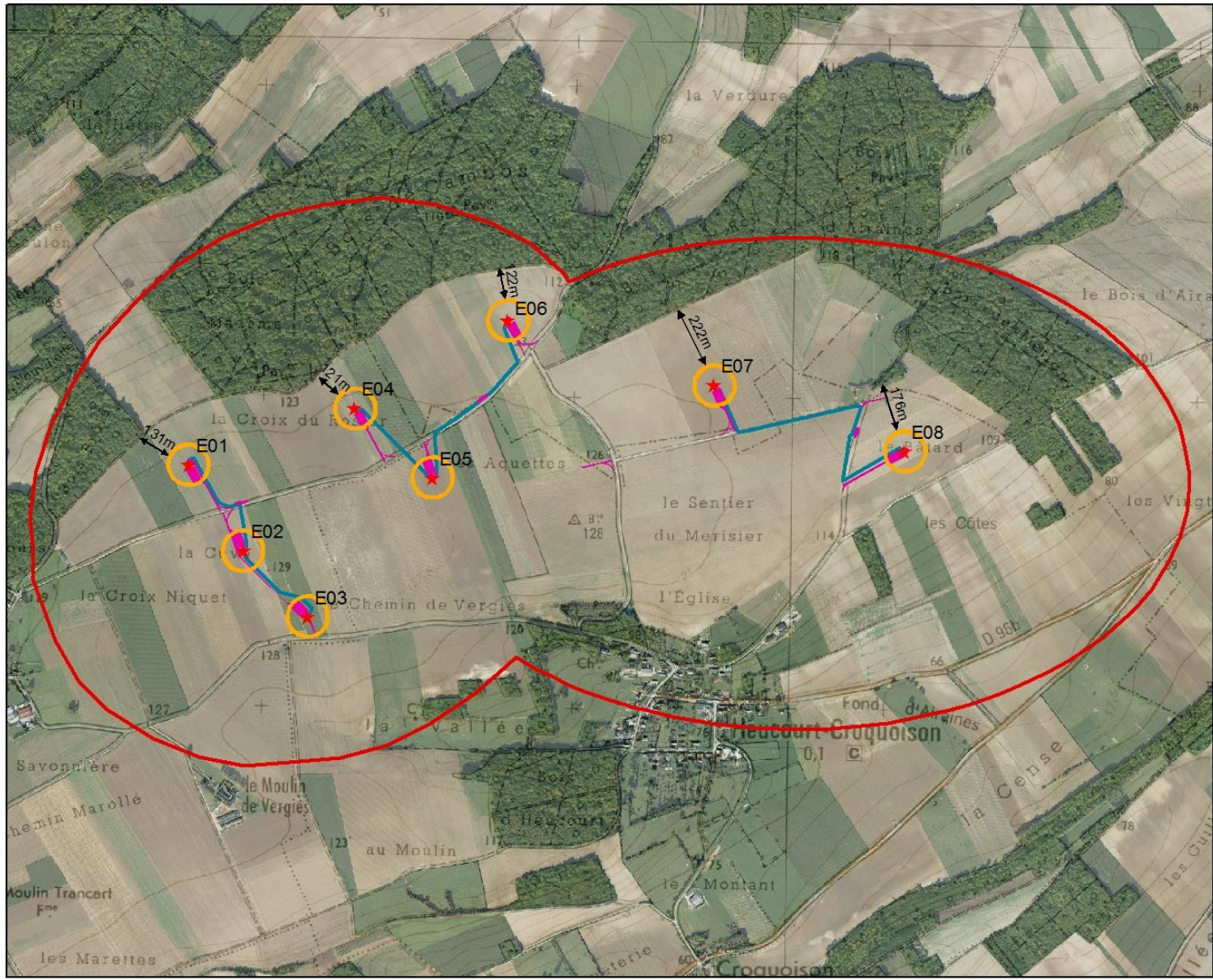
- Aire d'étude immédiate
- Axes de transit supposés
- Forte (+50m)
- Moyenne (+150m)
- Faible (+200m)
- Très faible

Les niveaux indiqués proviennent d'une approche théorique sur la base de zones tampons appliquées aux habitats favorables, avec l'influence des résultats des prospections chiroptérologiques. La couleur peut donc varier entre deux distances identiques.

Source et cartographie - Biotope 2016



Carte 19 : Sensibilités prévisibles des chiroptères de l'aire d'étude immédiate



Légende

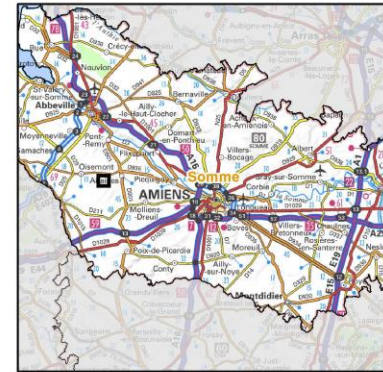
- Aire d'étude immédiate
- ★ Eoliennes du projet
- ↔ Distances bout de pale - canopée
- Chemins et aires de grutage
- Points de livraison
- Surplomb des éoliennes
- Raccordement électrique

Source et cartographie - Biotope 2016

0 0.25 0.5 1
Kilomètres

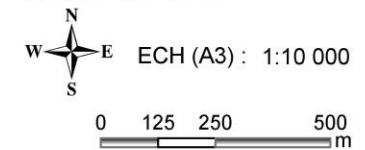
PROJET DE PARC EOLIEN DE AQUETTE (80)

Distances entre éoliennes
(Bout de pale à bout de pale)



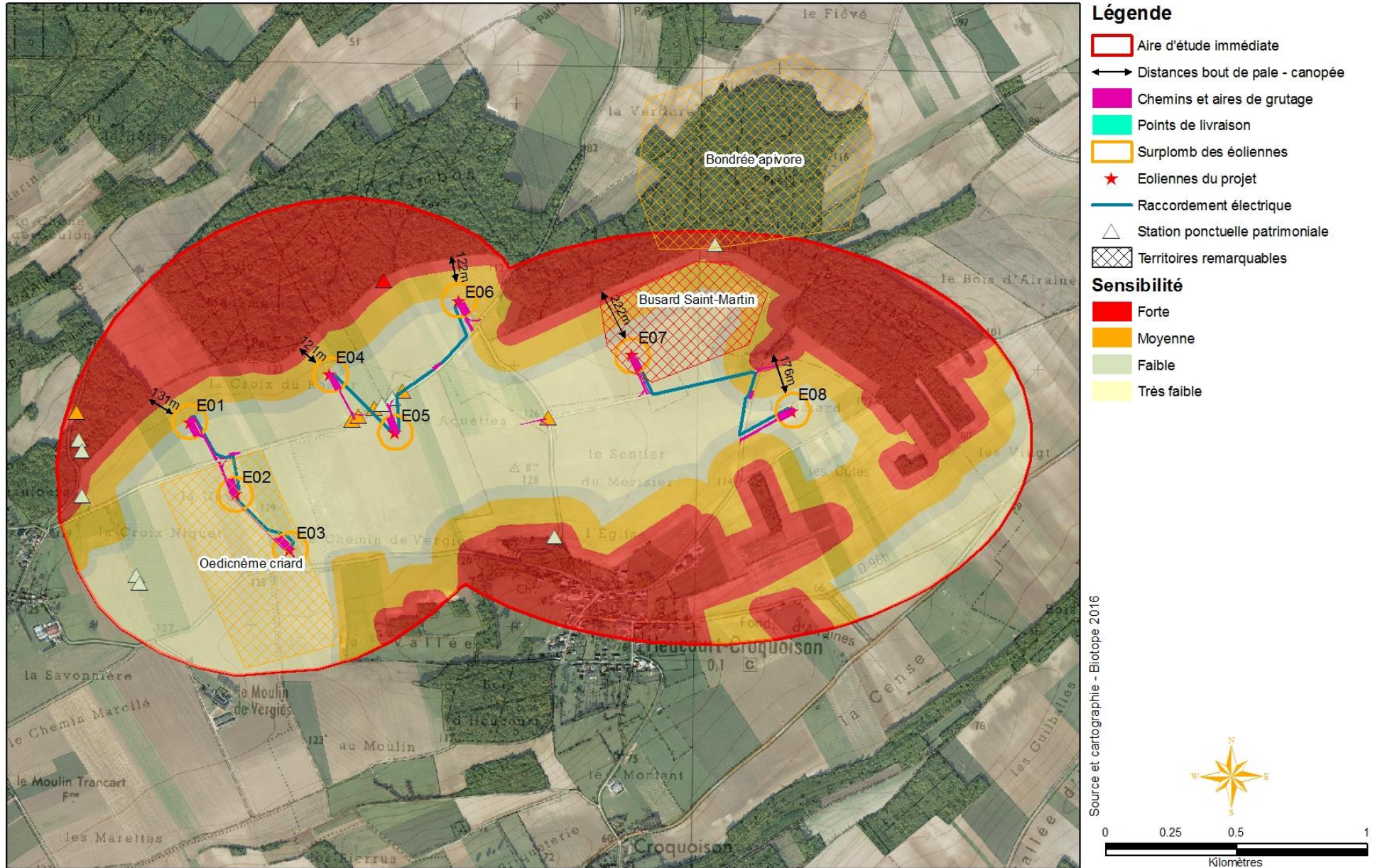
- Eolienne
- ▭ Surplomb
- ⋯ Communes

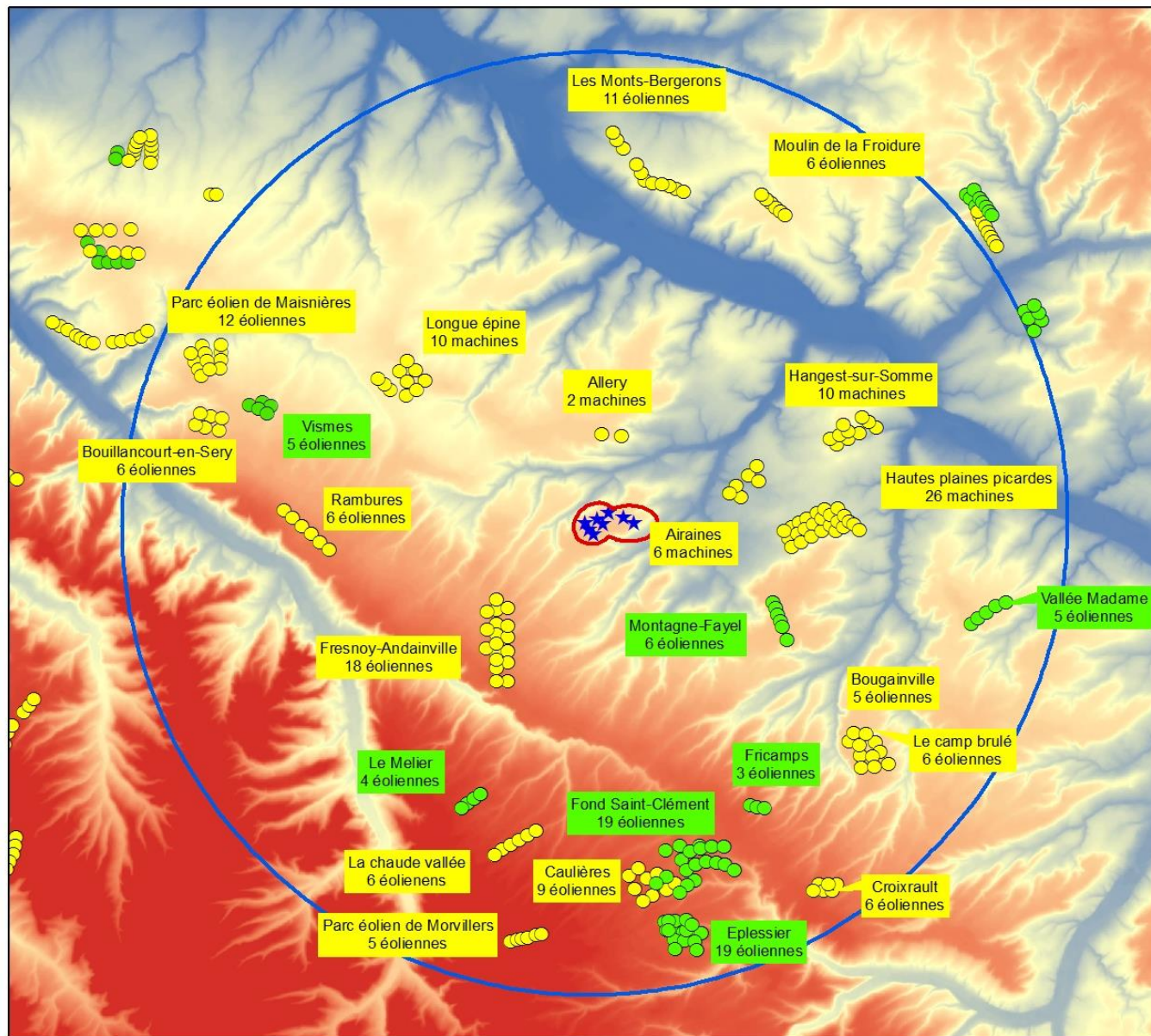
Auteur : AR - Chef Projet : AC
Mise à Jour le 18/10/2016



Copyright © 2013 IGN - Projection Lambert 93

Carte 21 : Interdistances entre éoliennes





Légende

Aire d'étude éloignée

Aire d'étude immédiate

★ Parc éolien en projet

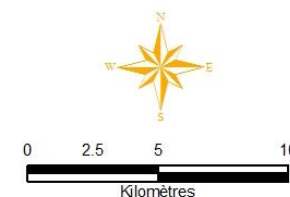
Etat actuel de l'éolien

● Permis de construire accordé

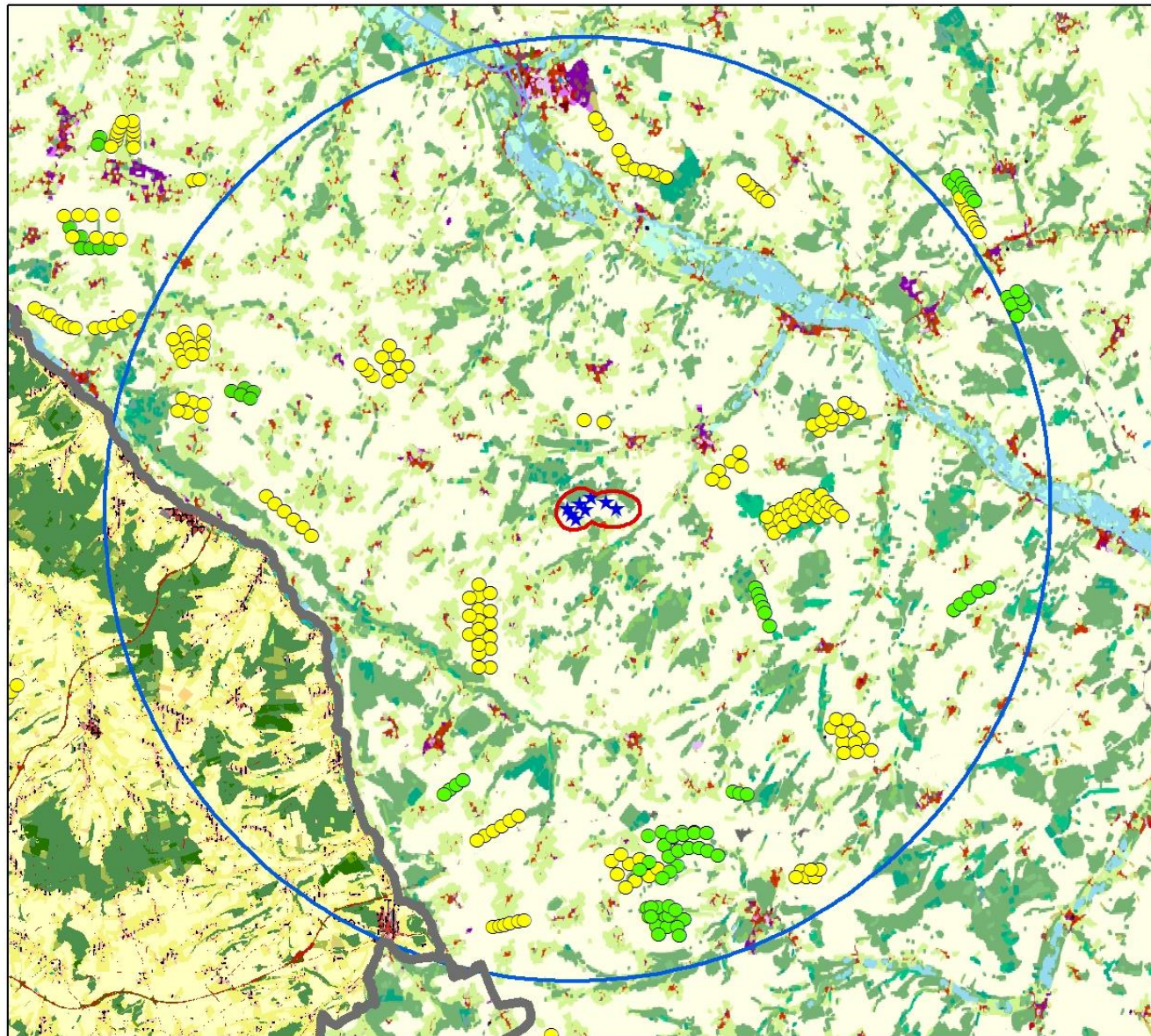
● Parc construit

Le fond cartographique est constitué d'un Modèle Numérique de Terrain

Source et cartographie - Biotope 2016



Carte 23 : Effets cumulés



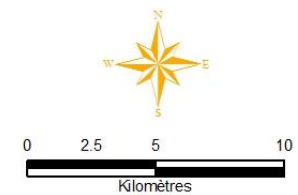
Légende

Etat actuel de l'éolien

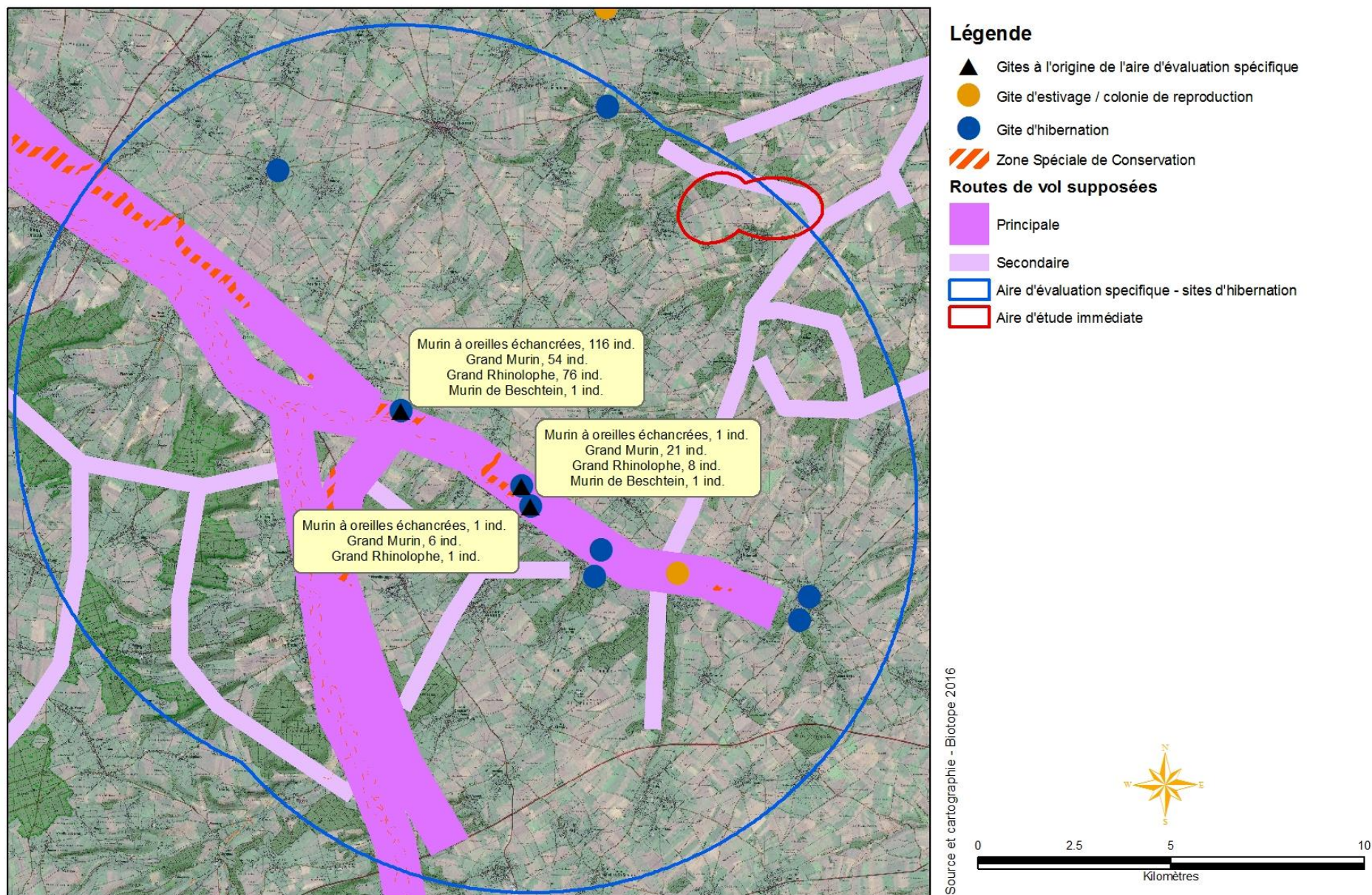
- Permis de construire accordé
- Parc construit
- Aire d'étude éloignée
- Aire d'étude immédiate
- ★ Parc éolien en projet

Les légendes respectives des modes d'occupation du sol de Picardie et de Haute-Normandie figurent sur un document à part.

Source et cartographie - Biotope 2016



Carte 24 : Modes d'occupation du sol en Picardie et Haute Normandie



Carte 25 : Utilisation des aires d'évaluation spécifique autour des gîtes de chiroptères pouvant être associés à la ZSC FR2200363